

CASA@LIMA

Per PENSARE, PROGETTARE e COSTRUIRE SOSTENIBILE

N. 108 | Anno XIX | MARZO-APRILE 2024 | Bimestrale



VIVERE IN ROVINA

Posteri Italiana Spa - Posteri Target magazine - 10170/01/020/2010

PDC
Presente e futuro
del riscaldamento
e raffreddamento sostenibile

MCE 2024
Verso la transizione
energetica

DENTRO L'OBIETTIVO
La rinascita
di una villa familiare



TELERISCALDAMENTO

Una tecnologia flessibile,
efficiente e sostenibile

VMC SEMPLICE E COMPATTA

Mitsubishi Electric espone le sue ultime novità per la ventilazione meccanica controllata (VMC). **SVL-CZPV-E** è la nuova unità di ventilazione a doppio flusso ad alte prestazioni dotata di recuperatore sensibile per applicazioni residenziali. Grazie alla sua tecnologia di ultima generazione, assicura un'efficienza di recupero fino al 95% ed essendo dotata di ventilatori centrifughi inverter, che assicurano un assorbimento energetico ridotto, massimizza il comfort acustico durante il funzionamento. Disponibile in due taglie (150 e 250 m³/h), SVL-CZPV-E è un'unità ultracompatta, spessa solo 21 cm, e ultra flessibile poiché è possibile posizionare la macchina sia in orizzontale sia in verticale e le sue 4 connessioni aria possono essere ruotate di 90°. Dal punto di vista della



filtrazione poi, l'unità viene fornita di serie con filtri standard G4 e, opzionali, è possibile scegliere di aggiungere filtri F7, F9 o filtri a carboni attivi deodorizzanti. Realizzata in polipropilene e acciaio zincato, l'unità può essere riciclata fino al 99,9%. Insieme alle unità per la ventilazione, l'azienda è in grado di fornire anche il **sistema di distribuzione dell'aria**, ossia tutta la parte di componentistica necessaria per la realizzazione di un impianto chiavi in mano. Le nuove canalizzazioni di distribuzione dell'aria sono caratterizzate da aperture a strappo, un ripartitore di portata (valvola di taratura), un sistema di fissaggio delle griglie facilitato e un sistema di adattori universali che semplificano la progettazione e l'installazione dell'impianto.

it.mitsubishielectric.com

ULTRAPIATTO IN CUCINA

Dall'esperienza del sifone LIRA Spazio 1NT nasce **Evolution**. Ancora più compatto nelle sue dimensioni (65 mm di spessore), unite a una forma più dinamica, il Sifone Spazio 1NT Evolution conferma la collaudata esperienza e affidabilità della famiglia dei sifoni Spazio NT. Grazie alla sua particolare conformazione aderisce alla parete di fondo, liberando maggior spazio nel sottolavello, che diventa così utilizzabile come "ripostiglio" per riporre in modo ordinato e funzionale detersivi e similari. Il nuovo design, con una forma disassata rispetto al suo asse frontale, permette al sifone di compensare eventuali problemi di installazione. L'ispezionabilità, caratteristica dei Sifoni Spazio NT, consente di rimuovere i residui accumulati nello scarico causa principale di fastidiosi ingorghi che compromettono notevolmente il deflusso dell'acqua, semplicemente svitando il tappo posto nella parte anteriore. Composto da elementi, facilmente assemblabili tra di loro, garantisce una sorprendente rapidità e facilità di montaggio inoltre tutti i componenti sono forniti di una lunghezza compatibile con qualsiasi applicazione ed è possibile tagliarli agevolmente con un tagliatubi o con tradizionale seghetto. Realizzato in polipropilene, è disponibile in versione bianco, nero e grigio metallizzato.

www.lira.com



Sifone ultrapiatto per lo scarico di acqua e condensa

Spazio NT Clima è ispezionabile nella parte anteriore e consente, svitando il tappo di chiusura, di rimuovere gli eventuali residui accumulati nel sifone

Nelle abitazioni sono sempre più presenti dispositivi ed elettrodomestici che producono o raccolgono acqua durante il loro funzionamento e non sempre sono previsti tutti gli scarichi a loro necessari; inoltre, capita spesso che lo spazio sia limitato. Lira consiglia **Spazio NT Clima**, un sifone salvaspazio ispezionabile della gamma SPAZIO per l'abbinamento con caldaie a condensazione, pompe di calore, condizionatori, asciugatrici, lavatrici e lavastoviglie.



FOTO 1. Spazio NT Clima per lo scarico di acqua e condensazione

Grazie alla sua forma rettangolare e alle sue ridotte dimensioni (70 mm di larghezza e 40 mm di spessore), il sifone aderisce perfettamente alla parete di fondo occupando pochissimo spazio.

L'apposito tappo nella parte anteriore consente, semplicemente svitandolo, di rimuovere eventuali residui accumulati nel sifone. Il kit presente nella confezione comprende tutto l'occorrente per l'installazione e un pratico manuale di istruzioni.

Spazio NT Clima dispone di un portagomma con doppio attacco che riceve tubi di diametro 8-12 e 14-16 tipici degli scarichi di caldaie, climatizzatori, deumidificatori e asciugatrici. Con l'aggiunta di un TEE, già incluso nel kit confezione, è possibile estendere ulteriormente il numero delle utenze collegabili; il sifone può montare anche un attacco con diametro 20-25 mm, divenendo così compatibile con gli scarichi di lavatrici e lavastoviglie. Il prodotto offre diverse opzioni di collegamento a seconda delle specifiche esigenze e della quantità di apparecchi da collegare. Nel kit è incluso anche l'adattatore per l'innesto del sifone in prese a muro di 40 mm. Disponibile nei colori bianco e nero, il sifone offre una possibile opzione di personalizzazione e una scelta estetica aggiuntiva.

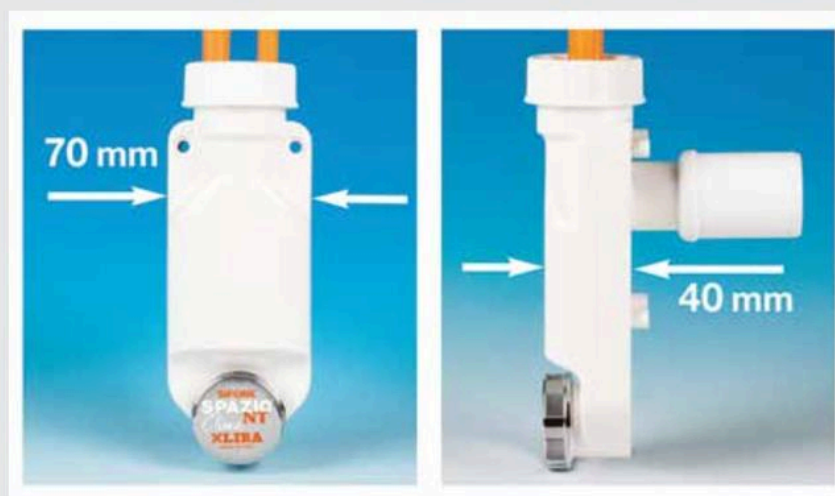


FOTO 2. Quote illustranti il ridotto ingombro

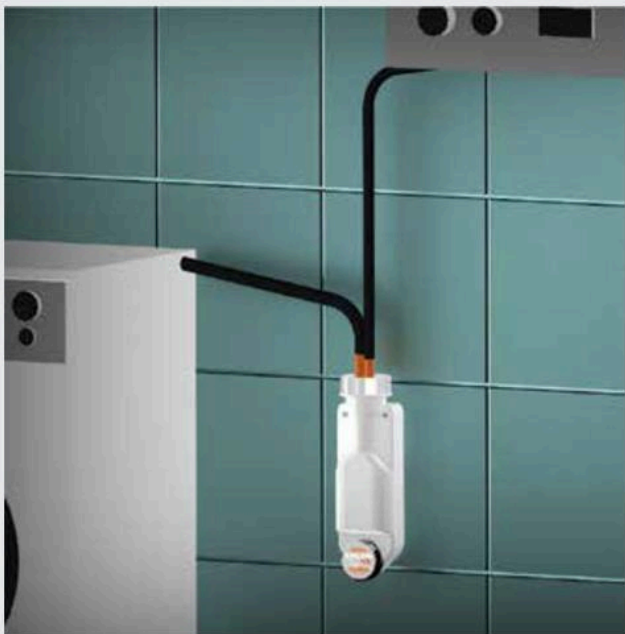


FOTO 3a. Esemplio di applicazione caldaie, climatizzatori e asciugatrici



FOTO 3b. Esemplio di applicazione lavatrici e lavastoviglie + condensa da caldaie, climatizzatori e asciugatrici

L'AZIENDA

La storia di Lira (Lavorazione Italiana Rubinetti Accessori) inizia nel lontano 1925, quando Francesco Lanfranchini fondò l'azienda per la produzione di guarnizioni e accessori per rubinetteria, coltivando nel contempo l'idea di realizzare qualcosa che potesse rivoluzionare il settore dell'idraulica. Fu così che tra gli anni '50 e '60 si decise di rivisitare il sifone, impiegando il polipropilene vergine, materiale che fece la sua comparsa a metà degli anni '50 e che è caratterizzato da un'elevata duttilità, ottima resistenza termica e alle sostanze chimiche.

Alla prima produzione di sifoni in P.P. il mercato conservatore reagì in maniera piuttosto tiepida, ma la perseveranza dell'azienda ha ben presto conquistato il favore del settore idraulico, non solo in Italia, ma in tutto il mondo. Da allora lo spirito di innovazione e sviluppo che diede slancio all'azienda non si è mai esaurito, come dimostrato dai risultati conseguiti negli anni. La ricerca continua della qualità rappresenta per Lira un irrinunciabile metodo di lavoro, per garantire sicurezza ed efficienza sia all'installatore professionista che al consumatore finale.



FOTO 5. Versione colore nero



FOTO 4. Ispezionabilità sifone

LIRA sarà presente a MCE



XLIRA[®]
since 1925
MADE IN ITALY www.lira.com

LIRA SPA
Via Circonvallazione 31
13018 Valduggia (VC)
www.lira.com