

STRUMENTI DI ANALISI
trasformare il visitatore
in cliente

FOCUS
2022: transizione
o nuova normalità?

LOGISTICA
Supply Chain Management:
quali evoluzioni?

2000
9 771592 745006

www.ilgiornaledeltermoidraulico.it

Commercio

idrotermosanitario



fischer DuoSeal
Il tassello
sigillante





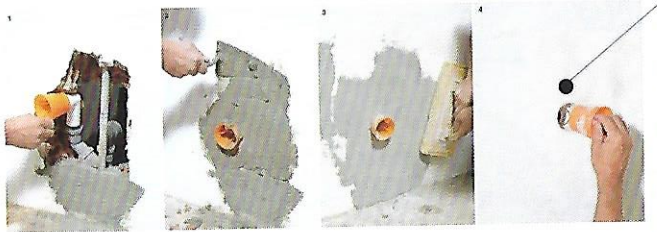
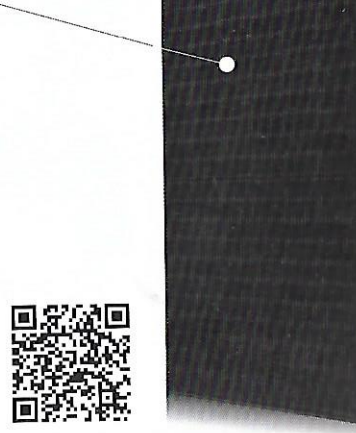
compatto, per questo motivo può essere installato in spazi ristretti, consentendo un notevole risparmio di spazio. La forma arcuata e il design innovativo del separatore di grassi rende più facile il trasporto anche attraverso trombe delle scale e porte strette.
<https://www.ilgiornaledeltermoidraulico.it/16601>

LG ELECTRONICS

Pannello solare LG NeON+ Black

LG NeON H+ Black è il primo modulo che utilizza la tecnologia proprietaria Gap-free combinata alle celle di tipo N-Type. Le innovative celle half-cut di LG impiegano una tecnologia di cablaggio per aumentare la resistenza agli impatti esterni e allo stress termico, mentre l'eliminazione degli spazi vuoti tra le celle si traduce in un design più elegante e levigato. Il pannello solare di LG si distingue per durata ed efficienza ed è dotato di 132 celle che generano l'output migliore della categoria dei moduli da 405W. Con un eccezionale coefficiente di temperatura di -0,33% per grado Celsius, le celle half-cut di tipo N vengono influenzate meno dalle alte temperature rispetto ad altri pannelli simili. I moduli sono garantiti per funzionare al 90,6% delle loro prestazioni originali anche dopo venticinque anni di uso continuo.

<https://www.ilgiornaledeltermoidraulico.it/53578>



LIRA

Curva Tecnica per installazione sifoni

Per facilitare l'installazione dei sifoni, Lira propone "Curva Tecnica", un tubo di scarico sempre alla distanza giusta per ricevere il sifone, completa di adattatore Ø40 - Ø32. All'interno del muro scanalato si posiziona Curva Tecnica sul tubo, chiudendola con il suo tappo di protezione. Si cementa il foro del muro lasciando il tappo di protezione all'esterno. Si intonaca o piastrella il muro dal quale rimane sporgente il tappo di protezione. Per installare il sifone basta togliere il tappo di protezione, il tubo è pronto per ricevere il sifone. Per un utilizzo ottimale dello spazio sottolavello, si consiglia di abbinare Curva Tecnica all'installazione dei sifoni Spazio 1NT e 2NT (ovvero per lavelli a una o due vasche) che, oltre ad essere ispezionabili, grazie alla loro particolare conformazione aderiscono incredibilmente alla parete di fondo.

<https://www.ilgiornaledeltermoidraulico.it/87200>



I TUOI CLIENTI PER NON FARLI

SCOPRI PAGOLIGHT IL RIVOLUZIONARIO

Con PagoLight incrementi
l'importo degli acquisti
senza costi aggiuntivi. Tutto
allo SmartPOS dedicato

Le vendite crescono, le



Messaggio pubblicitario con finalità promozionale
cessione e gestione di crediti
Salvo approvazione di Compas